

TD4 :
à partir du fichier "donnees.xlsx".

Dans la feuille de calcul "pop".

Recherchez sur le net, la population en millions des 5 continents en 2014.
Référenciez correctement la source. Puis, dans la feuille "pop" remplacez les données de 2009 par celles de 2014.
Représentez graphiquement :
- La population en millions des 5 continents pour 2014 (histogramme)
- La répartition par continent de la population mondiale en 2014 (graphique secteurs/camembert).

Sur la feuille "CA".

A partir du fichier "donnees.xlsx" joint (feuille "CA") :
- A l'aide de la fonction "somme matricielle conditionnelle", réalisez un tableau faisant apparaître le total des Chiffres d'Affaire réalisés par chacune des 3 villes.
- Représentez graphiquement la répartition du CA total par ville (graphique par secteurs).
- A l'aide de la fonction "somme matricielle conditionnelle", faire apparaître la somme des CA, compris entre 201 et 900, réalisés par Lyon.

A partir de la feuille "liste", à l'aide de la fonction tableau croisé dynamique,

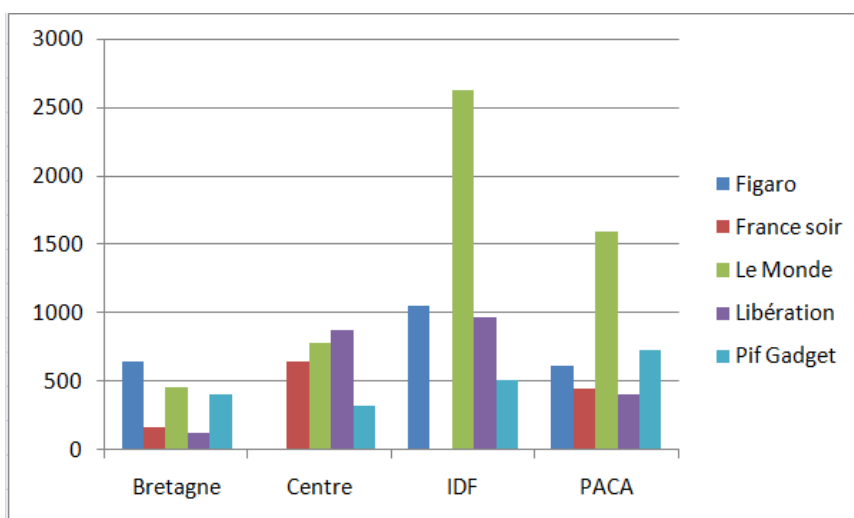
- **Reproduire dans une feuille "TCD1",** à l'aide d'un TCD le tableau suivant :

Somme de Quantité	Étiquettes de colonnes						
Étiquettes de lignes	janv	févr	mars	avr	mai	juin	Total général
Bretagne	310	70	231	528	268		1407
Centre	120	915		912	321	45	2313
IDF	10	269	456	963	789	2172	4659
PACA	100		897	752	914	412	3075
Total général	540	1254	1584	3155	2292	2629	11454

- Ajoutez dans la liste :
- le 01/04/2006 : Pif Gadget : 512 en IDF;
- le 01/04/2006 : Pif Gadget : 730 en PACA;
- le 01/04/2006 : Pif Gadget : 328 en Centre;
Puis reproduire **dans une feuille "TCD2"**
le tableau suivant :

Journaux	Somme de Quantité
Figaro	2316
Bretagne	651
IDF	1053
PACA	612
France soir	1262
Bretagne	170
Centre	645
PACA	447
Le Monde	5487
Bretagne	461
Centre	789
IDF	2633
PACA	1604
Libération	2389
Bretagne	125
Centre	879
IDF	973
PACA	412
Pif Gadget	1570
Centre	328
IDF	512
PACA	730
Total général	13024

- Ajoutez le 01/04/2006 : Pif Gadget : 412 en Bretagne puis, **dans une feuille "TCD3",** reproduisez le graphique suivant:



Renommez le classeur "nom prénom TD4" et déposez le sur l'ENT dans le devoir TD4

"donnees.xlsx"